



CAIRflex

intelligent  
technology

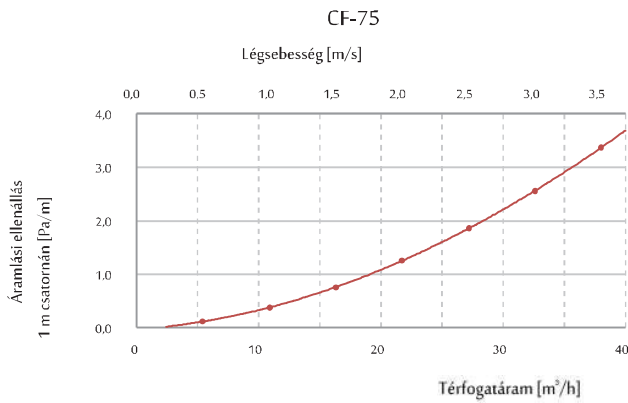
descreet  
design



### CAIRflex CF-75

#### Alkalmazás:

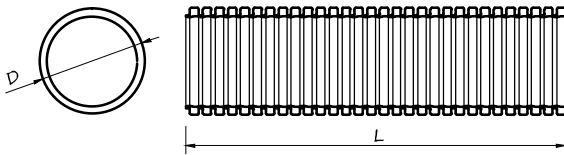
A CAIRflex légcsatornák az ún. csillagpontos légttechnikai rendszerek építésénél alkalmazhatók. Alkalmask még a talajkollektoros-rendszerek által előfűtött vagy előhűtött levegő továbbítására, elosztására is. A kis átmérőnek köszönhetően a légcsatornák teljes egészében elrejtethők a padlózat vagy földem betonrétegei alatt, a vázszerkezetben, a vakolat alatt vagy a fal réseiben.



#### Anyag:

Prémium minőségű polietilén, belső antisztatikus héjba integrált gombaölő és antibakteriális jellemzőkkel bíró ezüsttel.

#### Geometriai méretek:



Megnevezés	Jelölés	D [mm]	L [m]	M [kg]	Tekercs [m]
CAIRflex CF-75 flexibilis légcsatorna (50 fm/tekercs)	CF-75	75	50	16.0	D1.1 H=0.4

## CAIRflex PLUS moduláris elosztórendszer



A CAIRflex PLUS rendszer 11 műanyag alapelemből áll, amelyek segítségével pillanatok alatt összeállíthatjuk a tetszőleges csatlakozó- vagy osztódobozt.



### MBCF-75 Alapmodul

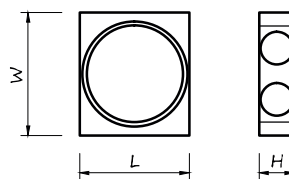
- Alkalmazás:

Az alapmodulra épül valamennyi konfiguráció, legyen az légszelepfogadó- vagy osztódoboz.

- Anyag:

Antisztatikus PVC gombaölő valamint antibakteriális hatású ezüsttel ellátott belső felülettel.

- Geometriai méretek:



Megnevezés	Jelölés	W [mm]	L [mm]	H [mm]	M [kg]
ALAPMODUL	CF+ MBCF-75	276	250	88	0.63

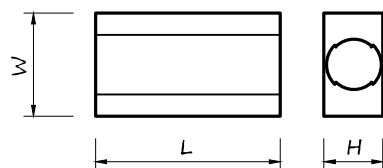
### Bővítő modul MSCF-75

#### Alkalmazás:

Alkalmos az alapmodul meghosszabbítására és bővítésére, így a rendszer kiterjesztésére, bármely lapos elosztódoboz összeállításáról legyen is szó. Továbbá alkalmas még olyan „több” csatlakozóval rendelkező dobozok összeállítására, ahol adott esetben nagyobb központi csatlakozócsonk csatlakoztatása is felmerül (nagyobb légmennyiségek elosztásánál/összegyűjtésénél).



#### Geometriai méretek:



#### Anyag:

Antisztatikus PVC gombaölő valamint antibakteriális hatású ezüsttel ellátott belső felülettel.

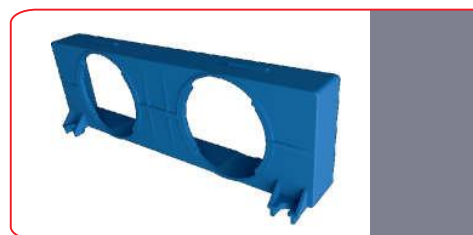
Megnevezés	Jelölés	W	L	H	M
BŐVÍTŐ MODUL	CF+ MSCF-75	140	250	88	0,45

### Csatlakozónyílásokkal ellátott fedél

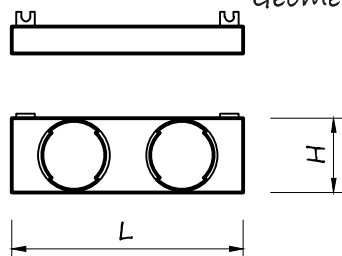
#### DOCF-75

#### Alkalmazás:

Dobozok lezárására szolgál amellett, hogy így további DN75-ös csatlakozócsonkokat képes fogadni a fedéllel ellátott doboz.



#### Geometriai méretek:



#### Anyag:

Antisztatikus PVC gombaölő valamint antibakteriális hatású ezüsttel ellátott belső felülettel.

Megnevezés	Jelölés	H [mm]	L [mm]	M [kg]
CSATLAKOZÓNYÍLÁSOKKAL ELLÁTOTT FEDÉL	CF+ DOCF-75	78	248	0,13



### Zárófedél DPCF-75

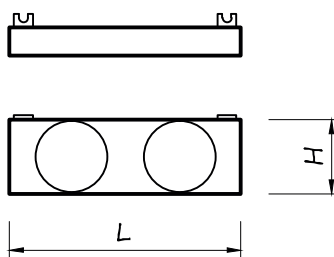
- Alkalmazás:**

Légszelepfogadó-, és osztódobozok lezárására szolgál a zárófedél.

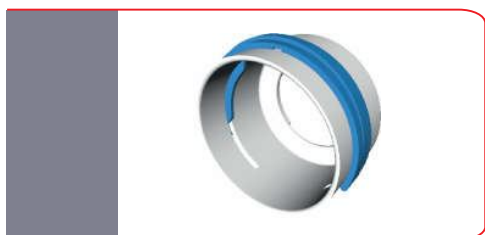
- Anyag:**

Antisztatikus PVC gombaölő valamint antibakteriális hatású ezüsttel ellátott belső felülettel.

- Geometriai méretek:**



Megnevezés	Jelölés	H [mm]	L [mm]	M [kg]
ZÁRÓFEDÉL	CF+ DPCF-75	79	248	0.17



### Csonk DN75

- Alkalmazás:**

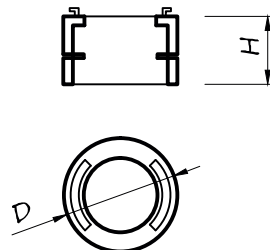
A csonk lehetővé teszi a CAIRflex-cső dobozokhoz történő csatlakoztatását.

Bajonettzárás kialakításának köszönhetően tökéletes zárást biztosít a doboz és a csonk felülete mentén.

- Anyag:**

Antisztatikus PVC gombaölő valamint antibakteriális hatású ezüsttel ellátott belső felülettel.

- Geometriai méretek:**



Megnevezés	Jelölés	D [mm]	H [mm]	M [kg]
CSONK DN 75 + BAJONETTZÁR	CF+ KRCF-75	84	53	0.07

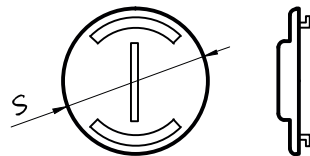
### VÉGDUGÓ DN75

**Alkalmazás:**

A használaton kívüli nyílások légtömör lezárására szolgál. Hasonlóan a DN75 csomokhoz, bajonett csatlakozó segítségével szorosan csatlakozik a modulok felületéhez.



**Geometriai méretek:**



**Anyag:**

Antisztatikus PVC gombaölő valamint antibakteriális hatású ezüsttel ellátott belső felülettel.

Megnevezés	Jelölés	S [mm]	M [kg]
VÉGDUGÓ DN 75	CF+ ZACF-75	87	0.3

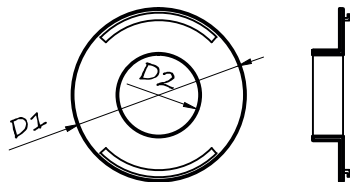
### Csatlakozócsomok DN125, DN160 és DN200

**Alkalmazás:**

A DN125 csomokkal a légszelepfogadó dobozokat, míg a DN160 és DN200 csomokkal az osztódobozokat szereljük, amelyek a légkezelővel teremtenek kapcsolatot.



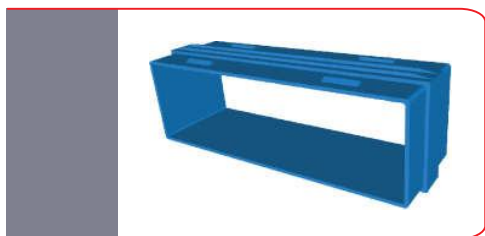
**Geometriai méretek:**



**Anyag:**

Antisztatikus PVC gombaölő valamint antibakteriális hatású ezüsttel ellátott belső felülettel.

Megnevezés	Jelölés	H [mm]	D1/D2 [mm]	M [kg]
CSATLAKOZÓCSOMOK DN 125	CF+ KR-125	43	230 / 125	0.25
CSATLAKOZÓCSOMOK DN 160	CF+ KR-160	43	230 / 160	0.24
CSATLAKOZÓCSOMOK DN 200	CF+ KR-200	43	230 / 200	0.23



### Modulkapcsoló LMCF-75

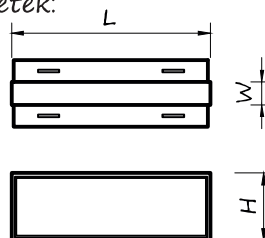
• **Alkalmazás:**

Két alapmodul összekapcsolására szolgál. Lehetővé teszi az ún. „áteresztő-doboz” összeállítását, azon eshetőségekre, amikor emeleteken át kell megoldjuk a léghelosztást.

• **Anyag:**

Antisztatikus PVC gombaölő valamint antibakteriális hatású ezüsttel ellátott belső felülettel.

• **Geometriai méretek:**



Megnevezés	Jelölés	L [mm]	W [mm]	H [mm]	M [kg]
MODULKAPCSOLÓ	CF+ LMCF-75	255	25	83	0.09



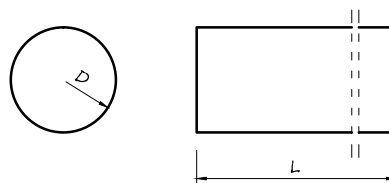
### Csonkhosszabító DN125

• **Alkalmazás:**

A légszelepfogadó doboz és légszelep csatlakoztatására hosszabb mennyezeti áttörések esetén. Befúvó-/elszívószelepekhez ajánlott SAVD-125 típusú légmennyiség szabályzó/hangcsillapító fogadására szintén alkalmas.

• **Anyag:**  
PVC

• **Geometriai méretek:**

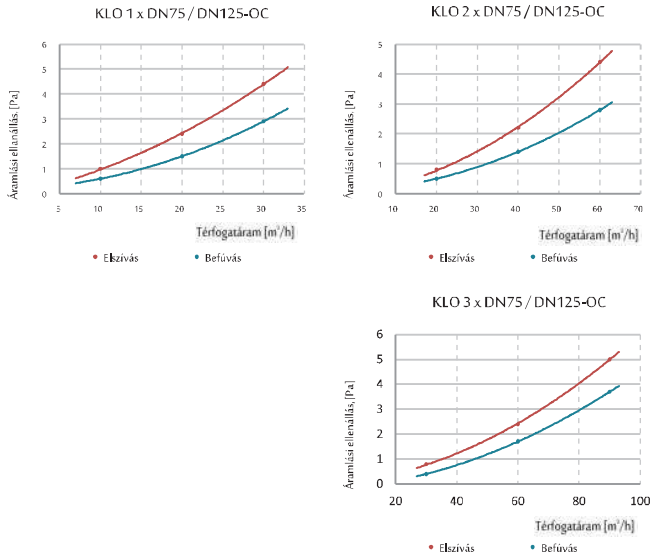


Megnevezés	Jelölés	D [mm]	L [mm]	M [kg]
Csonkhosszabító (műa.) d125	CF+ PO-DN125x300	125	300	0.25

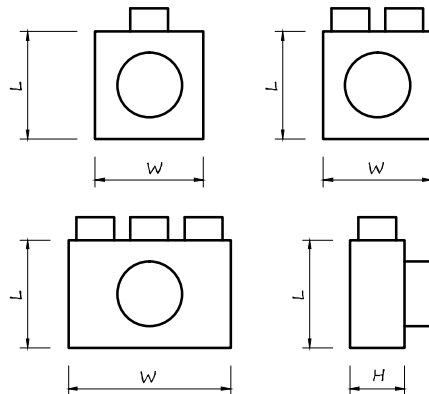


### Légszelepfogadó dobozok rövid csonkkal

#### Áramlási jellemzők



#### Geometriai méretek:

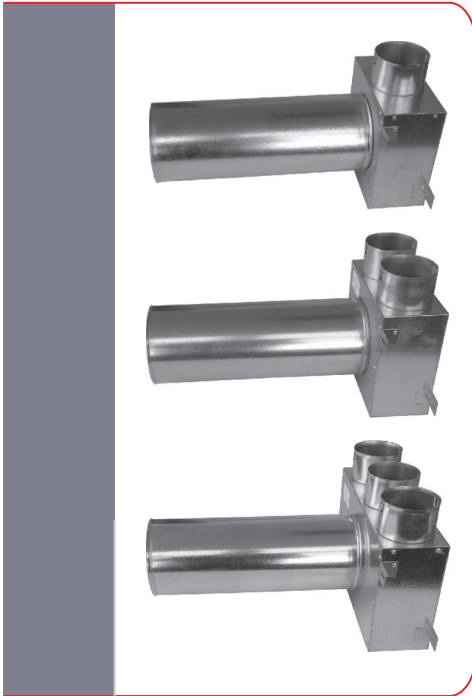


#### Alkalmazás:

A légszelepfogadó dobozok a légtechnikai hálózat végelemei a légszelepek mellett az egyes helységek be- illetve elszívási pontjaiban használatosak. Használatuk a légsebesség csökkentésére is szolgál. Falszerkezetbe és álmennyezetbe egyaránt elhelyezhetők.

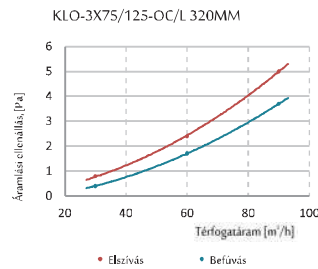
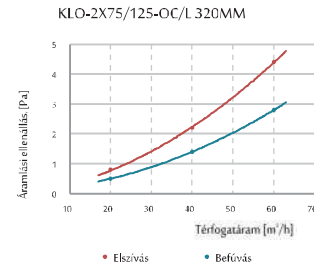
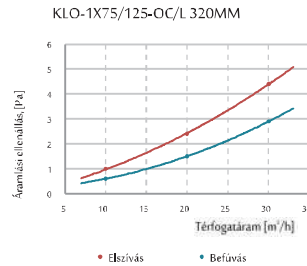
Anyag:  
Horganyzott acél

Megnevezés	Jelölés	W [mm]	L [mm]	H [mm]	W [kg]	Csonkok [mm]
1-csonkos szelepfogadódoboz, DN125-ös kiömléssel	CF KLO-1xDN75/DN125-OC	200	180	90	0.8	1 x d75 / 50 1 x d125 / 50
2-csonkos szelepfogadódoboz, DN125-ös kiömléssel	CF KLO-2xDN75/DN125-OC	200	180	90	0.85	2 x d75 / 50 1 x d125 / 50
3-csonkos szelepfogadódoboz, DN125-ös kiömléssel	CF KL-3xDN75/DN125-OC	300	180	90	1.2	3 x d75 / 50 1 x d125 / 50



## Légszelepfogadó dobozok hosszú csonkkal

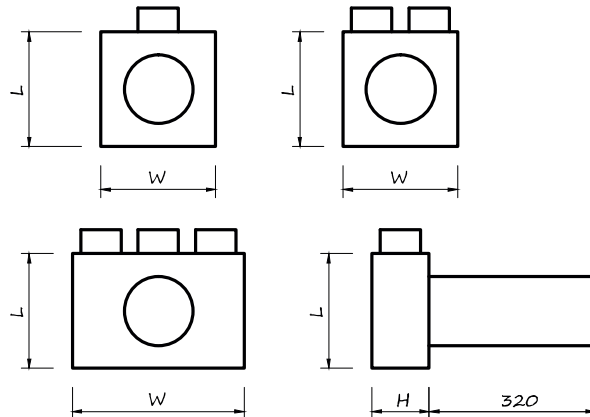
### Áramlási jellemzők:



### Alkalmazás:

A légszelepfogadó dobozok a légtechnikai hálózat végelemei a légszelepek mellett az egyes helységek be- illetve elszívási pontjaiban használatosak. Használatuk a légsébség csökkentésére is szolgál. Faláttöréseknél áthidalására alkalmas a hosszú csonkos kivitel.

### Geometriai méretek:

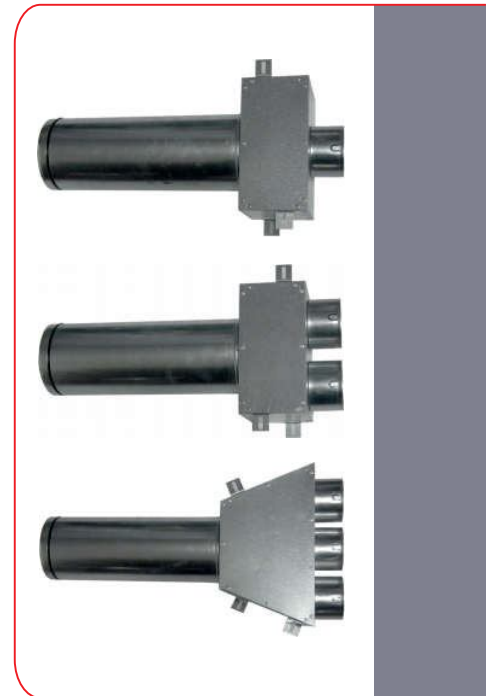
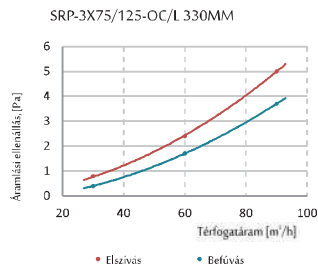
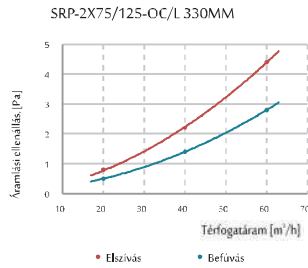
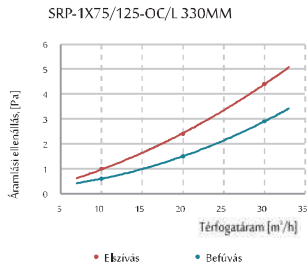


### Anyag: Horganyzott acél

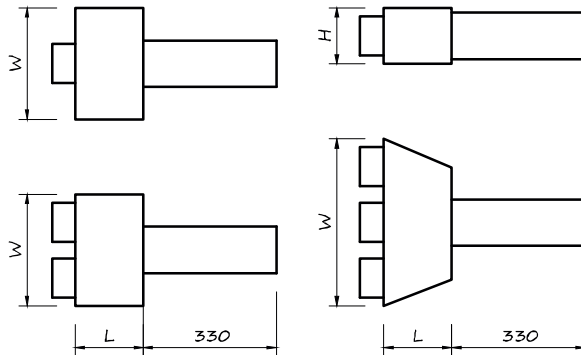
Megnevezés	Jelölés	W [mm]	L [mm]	H [mm]	M [kg]	Csonkok [mm]
1-csonkos szelepfogadódoboz, DN125-ös kiömléssel L=320mm	CF KLO-1X75/125-OC/L 320MM	200	180	90	1.2	1 x d75 / 50 1 x □ 125 / 320
2-csonkos szelepfogadódoboz, DN125-ös kiömléssel L=320mm	CF KLO-2X75/125-OC/L 320MM	200	180	90	1.3	2 x d75 / 50 1 x □ 125 / 320
3-csonkos szelepfogadódoboz, DN125-ös kiömléssel L=320mm	CF KLO-3X75/125-OC/L 320MM	300	180	90	1.7	3 x d75 / 50 1 x □ 125 / 320

## Áteresztő légszelepfogadó dobozok

### Áramlási jellemzők



### Geometriai méretek:



Anyag:  
Horganyzott acél

### Alkalmazás:

A légszelepfogadó dobozok a légtechnikai hálózat végelemei a légszelepek mellett, az egyes helységek be- illetve elszívási pontjaiban.

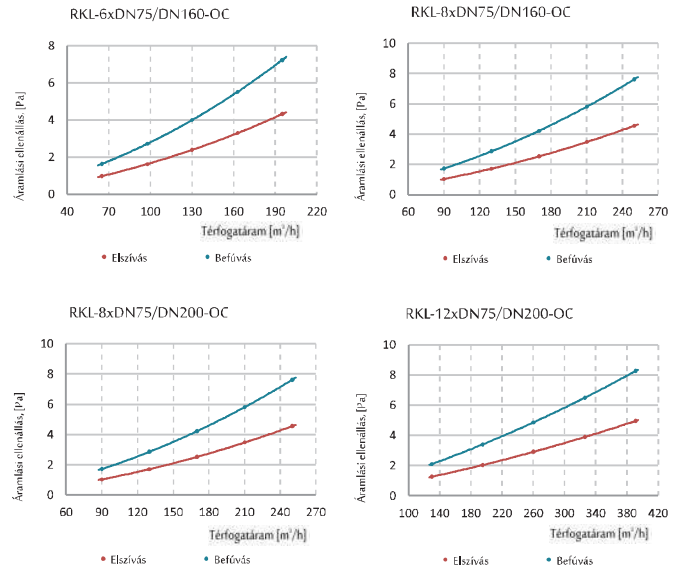
Használatuk lecsökkenti a légsebességet. Faláttörések áthidalására alkalmas a hosszú csonkos kivitel.

Megnevezés	Jelölés	W [mm]	L [mm]	H [mm]	M [kg]	Csonkok [mm]
1-csonkos áteresztő szelepfogadódoboz, DN125-ös kiömléssel L=330mm hosszban.	CF SRP-1x75/125-OC/L 330MM	200	160	100	1.1	1 x d75 / 50 1 x d125 / 330
2-csonkos áteresztő szelepfogadódoboz, DN125-ös kiömléssel L=330mm hosszban.	CF SRP-2x75/125-OC/L 330MM	200	160	100	1.2	2 x d75 / 50 1 x d125 / 330
3-csonkos áteresztő szelepfogadódoboz, DN125-ös kiömléssel L=330mm hosszban.	CF SRP-3x75/125-OC/L 330MM	280	160	160	1.4	3 x d75 / 50 1 x d125 / 330



### RKL típusú osztódobozok

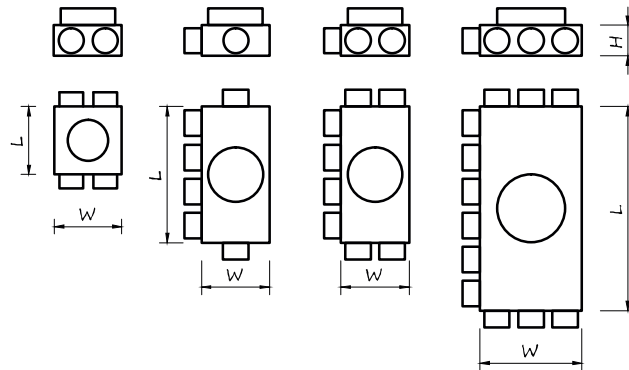
#### Áramlási jellemzők:



#### Alkalmazás:

Az osztódobozok, mint csillagpont teremtenek kapcsolatot a főbb légcsatornák és az egyes ágak között. Elszívás oldalon az osztódoboz összegyűjti a levegőt a különböző helységekből, majd továbbítja azt a légkezelőberendezés felé. Befúvás oldalon az osztódoboz a légkezelő felől érkező szellőzőlevegőt osztja szét az egyes ágak számára. Az osztódobozok betonrétegbe

#### Geometriai méretek:



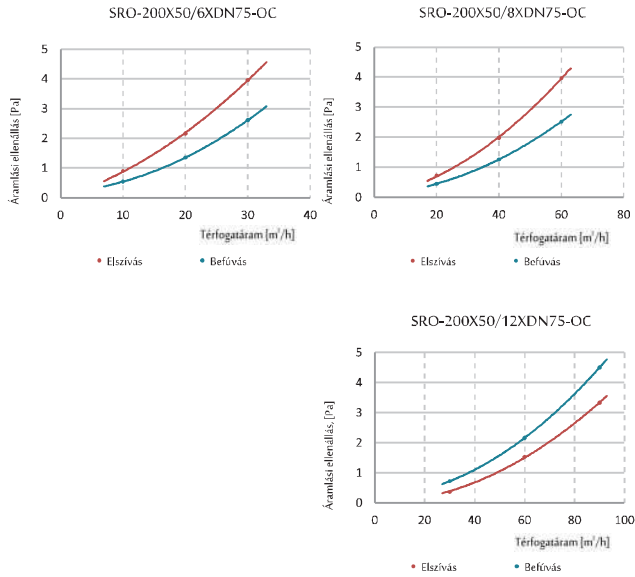
#### Anyag:

Horganyzott acél

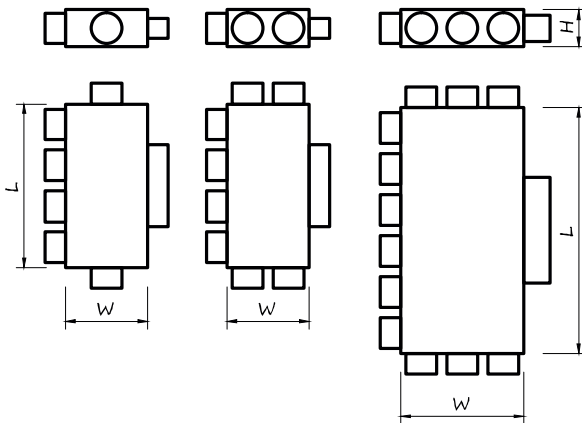
Megnevezés	Jelölés	L [mm]	W [mm]	H [mm]	M [kg]	Csonkok [mm]
2x2-csonkos osztódoboz, DN125-ös kiömléssel	CF RKL-2+2xDN75/DN125-OC	200	180	90	0.8	4 x d75 / 50 1 x d125 / 50
6-csonkos osztódoboz, DN160-as kiömléssel	CF RKL-6xDN75/DN160-OC	400	200	90	1.4	1 x d160 / 50 6 x d75 / 50
8-csonkos osztódoboz, DN160-as kiömléssel	CF RKL-8xDN75/DN160-OC	400	200	90	1.7	1 x d160 / 50 8 x d75 / 50
8-csonkos osztódoboz, DN200-as kiömléssel	CF RKL-8xDN75/DN200-OC	400	200	90	1.8	1 x d200 / 50 8 x d75 / 50
12-csonkos osztódoboz, DN200-as kiömléssel	CF RKL-12xDN75/DN200-OC	600	300	90	3.0	1 x d200 / 50 12 x d75 / 50

### SRO típusú osztódobozok

#### Áramlási jellemzők:



#### Geometriai méretek:



#### Alkalmazás:

Az SRO-osztódobozok 200x50-es lapos légcsatornacsatlakozással rendelkeznek. Betonrétegbe vagy álmennyezetbe egyaránt telepíthetők.

#### Anyag:

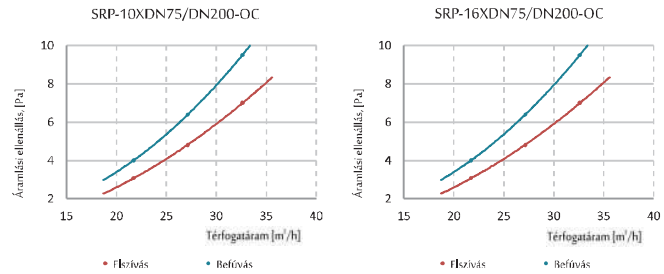
Horganyzott acél

Megnevezés	Jelölés	L [mm]	W [mm]	H [mm]	M [kg]	Csonkok [mm]
6-csonkos osztódoboz, lapos 200x50-es légcsatorna számára	CF SRO-200X50/6XDN75-OC	400	200	90	1.6	6 x d75 / 50
8-csonkos osztódoboz, lapos 200x50-es légcsatorna számára	CF SRO-200X50/8XDN75-OC	400	200	90	1.8	8 x d75 / 50
12-csonkos osztódoboz, lapos 200x50-es légcsatorna számára.	CF SRO-200X50/12XDN75-OC	600	300	90	3.0	12 x d75 / 50



### SRP típusú áteresztő osztódobozok

#### Áramlási jellemzők:

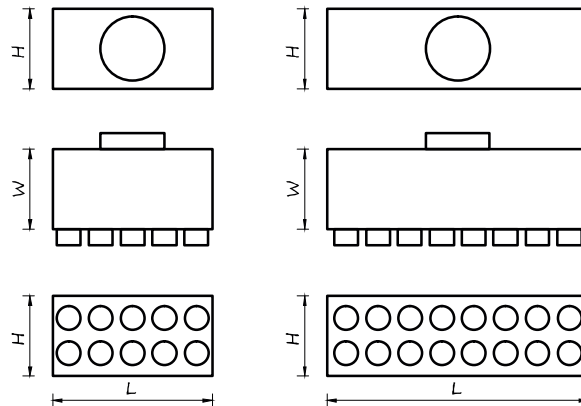


#### Alkalmazás:

Használatuk indokolt lehet, olyan esetekben amikor lehetséges egy pontban összegyűjteni/elosztani a levegőt.

Alapesetben egymáshoz képest párhuzamos a fő csatlakozó-, és az egyes DN75-ös csatlakozócsonkok lapja, de két felcserélhető oldallapjának köszönhetően kialakítható a merőleges elhelyezkedés is!

#### Geometriai méretek:



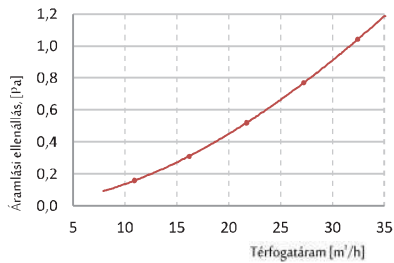
#### Anyag:

Horganyzott acél

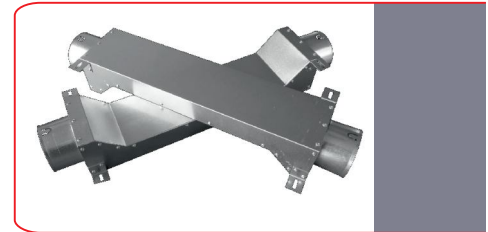
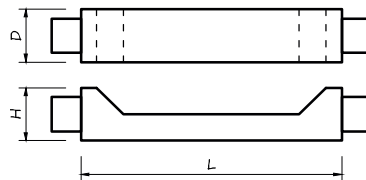
Megnevezés	Jelölés	L	W	H	M	Csonkok
10-csonkos áteresztő osztódoboz, DN200-as kiömléssel	SRP-10xDN75/DN200-OC	500	250	250	3.0	10 x d75 / 50
16-csonkos áteresztő osztódoboz, DN200-as kiömléssel	SRP-16xDN75/DN200-OC	820	250	250	5.5	16 x d75 / 50

### OPK-DN75 by-pass idom

Áramlási jellemzők



Geometriai méretek:



Alkalmazás:

Biztosítja a problémamentes installációt amikor egy, kettő vagy akár három cső keresztezi

Anyag:

Horganyzott acél

Megnevezés	Jelölés	D [mm]	H [mm]	L [mm]	M [kg]	Csonkok [mm]
OPK-DN75 by-pass idom, CF-DN75 légszatórnához	CF OPK-DN75	100	80	500	0.35	2 x d75 / 50

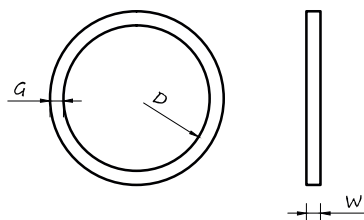
### Tömítés a CF-75 légszatórna számára

Alkalmazás:

A CF-75 légszatórna osztódobozokkal, légszelepfogadó dobozokkal és csőkapcsolóval csatlakoztatásakor használjuk a légtömőrség érdekében.

A legjobb eredmény érdekében javasolt két gumigyűrű használata csővégződésenként.

Geometriai méretek:



Anyag:

EPDM

Megnevezés	Jelölés	G [mm]	H [mm]	D [mm]	M [kg]
Tömítés a CF-75 légszatórnához	CF UV-DN75	8	7	d75	0.35 (50db)



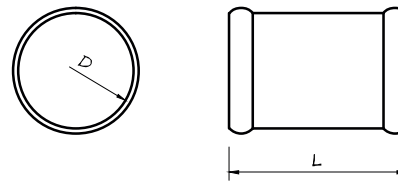
### Csőkapcsoló a CF-75 légszatórnához

• **Alkalmazás:**

A csőkapcsoló CF-75 légszatórnák összekapcsolását teszi lehetővé. A tömítésről az UV-DN75 típusú tömítés gondoskodik.

• **Anyag:**  
Polietilén

• **Geometriai méretek:**



Megnevezés	Jelölés	L [mm]	D [mm]	M [kg]
Csőkapcsoló a CF-75 légszatórnához	CF ZV-DN75	115	d75	1.7 (30db)



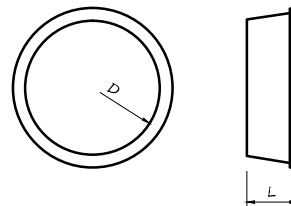
### Végdugó DN75, 125, 160 és 200 méretekben

• **Alkalmazás:**

Használaton kívüli csövek/végződés lezárására szolgál az építés idejére.

• **Anyag:**  
Polietilén

• **Geometriai méretek:**

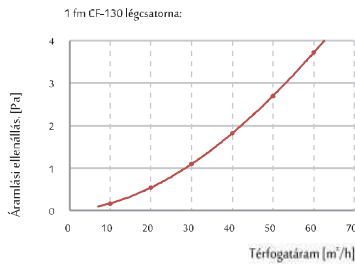


Megnevezés	Jelölés	M [kg]	L [mm]	D [mm]
Végdugó DN 75	CF ZA-DN75	0.35 (50db)	20	d75
Végdugó DN 125	CF ZA-DN125	0.2 (5db)	25	d125
Végdugó DN 160	CF ZA-DN160	0.3 (5db)	40	d160
Végdugó DN 200	CF ZA-DN200	0.4 (5db)	40	d200

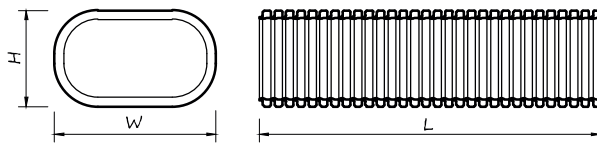


## CF-130 ovális keresztmetszetű légszatóna

### Áramlási jellemzők



### Geometriai méretek:



### Anyag:

Polietilén antisztatikus és antibakteriális belső héjjal.



### Alkalmazás:

Akár 5cm vastag hőszigetelésbe is elhelyezhető az 52mm magas ovális lapos légszatóna. Kialakításának köszönhetően még 50m<sup>3</sup>/h légmennyiség mellett is hangtalan a működés. Iránytöréseknél az egyébként kis hajlítási sugár (vízszintesen 1m, függőlegesen 0,5m) fokozása érdekében könyök-idom alkalmazása javasolt.

Megnevezés	Jelölés	W [mm]	H [mm]	L [m]	M [kg]
Ovális flexibilis légszatóna 130x52 (20fm / tekercs)	CF-130	130	52	20	11

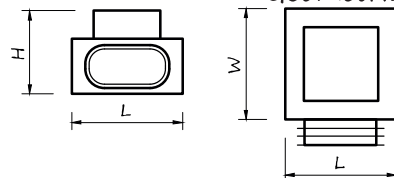
## Fogadódobozok ovális légszatónákhöz

### KR2 rácsok számára

#### Alkalmazás:

Ezek a dobozok legalább 5cm vastag szigetelésbe történő beépítésre lettek tervezve. KR2 175x195 és KR3 175x245 rácsok fogadására alkalmasak legyen az elszívás vagy befűtés.

### Geometriai méretek:



### Anyag:

Horganyzott acél, polietilén csatlakozócsonkkal.



Megnevezés	Jelölés	W	L	H	M	Csonk
1db ovális csatlakozócsonkos rácsfogadódoboz KR2 rácsokhoz.	CF KLO-130/KR2	200	180	50	0.6	1 x □ 130 / 70 1 x 145 x 128



### Légszelepfogadó dobozok CF-130 légsatornákhöz

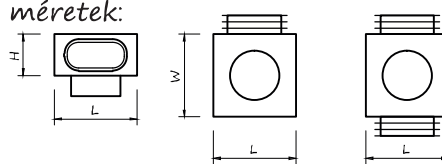
**Alkalmazás:**

Ezek a dobozok a CF-130 típusú rendszerekbe építhetők legyen szó elszívásról vagy befúvásról. A dobozok legalább 5cm vastag szigetelésbe történő beépítésre lettek tervezve. A kétcsonkos csatlakozódoboz lehetővé teszi a légelosztást két szoba közt egy közös ovális légsatorna felhasználásával (abban az esetben, ha az összes légszállítás nem több mint 50m<sup>3</sup>/h).

**Anyag:**

Horganyzott acél, polietilén csatlakozócsonkkal.

**Geometriai méretek:**

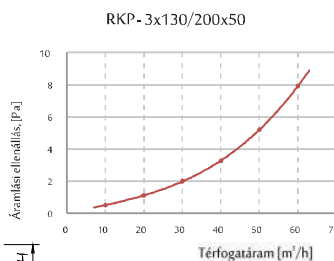


Megnevezés	Jelölés	W [mm]	L [mm]	H [mm]	M [kg]	Csonkok [mm]
1db ovális csatlakozócsonkos légszelepfogadódoboz DN125 kiömléssel	CF KLO-1x130/DN125	180	180	60	0.6	1 x □ 130/70 1 x d125/50
Légszelepfogadódoboz ovális csatlakozócsonkos DN125 csonkkal	CF KLO-2x130/DN125	180	180	60	0.6	2 x □ 130/70 1 x d125/50

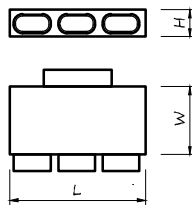


### Háromcsonkos osztódoboz CF-130 rendszerben

**Áramlási jellemzők:**



**Geometriai méretek:**



**Alkalmazás:**

A háromcsonkos osztódobozok kisebb légtechnikai rendszerek közkedvelt elemei. A befúvó- és elszívóágba egyaránt

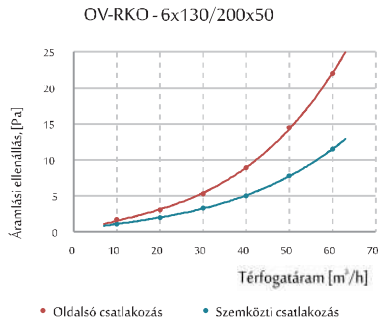
**Anyag:**

Horganyzott acél polietilén csatlakozócsonkkal.

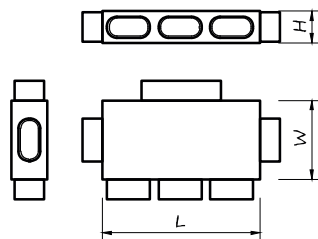
Megnevezés	Jelölés	L [mm]	W [mm]	H [mm]	M [kg]	Csonkok [mm]
3db CF-130 osztódoboz 200x50 csatlakozással	CF RKO-3x130/200x50	500	200	60	1.3	3 x 130/70 1 x 200x50/50
3db CF-130 osztódoboz DN160 csatlakozással	CF RKO-3x130/DN160	500	200	60	1.7	3 x 130/70 1 x d160/50

### Hatcsonkos osztódoboz CF-130 rendszerben

#### Áramlási jellemzők



#### Geometriai méretek:



#### Alkalmazás:

A hatcsonkos osztódobozok nagyobb légtechnikai rendszerek közkedvelt elemei. A befűvő- és elszívóágba egyaránt beépíthetők.

#### Anyag:

Horganyzott acél polietilén csatlakozócsonkkal.

Megnevezés	Jelölés	L [mm]	W [mm]	H [mm]	M [kg]	Csonkok [mm]
6db CF-130 csonkos osztódoboz 200x50 csatlakozással	CF RKO-6x130/DN200	660	200	60	2.1	6 x 130/70 1 x 200x50/50
6db CF-130 csonkos osztódoboz DN200 csatlakozással	CF RKO-6x130/DN200	660	200	55	2.3	6 x 130/70 1 x DN200

### Záróvég CF-130 légsatorna rendszerhez

#### Alkalmazás:

A CF-130 légsatorna és a használaton kívüli csonkok zárására szolgál.



#### Anyag: Polietilén

Megnevezés	Jelölés	L [mm]	H [mm]	M [kg]
Záróvég CF-130 rendszerhez	CF ZAO-130	130	52	0.1

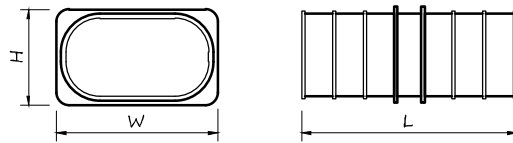


### CF-130 csőkapcsoló

• **Alkalmazás:**

Lehetővé teszi rövidebb szakaszok csatlakoztatását illetve komplikáltabb rendszerek kialakítását.

• **Geometriai méretek:**



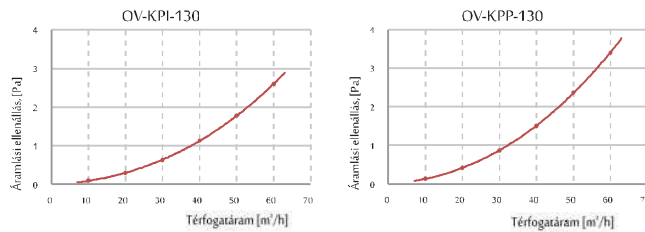
- **Anyag:**  
Polietilén

Megnevezés	Jelölés	W [mm]	L [mm]	H [mm]	M [kg]
CF-130 ovális légcsatorna kapcsoló	CF ZKO-133	136	150	57	0,25(5db)

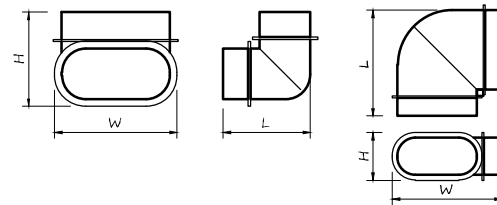


### CF-130 ovális légcsatorna könyökök

• **Áramlási jellemzők:**



• **Geometriai méretek:**



• **Alkalmazás:**

Használatuk indokolt lehet, amennyiben kis rádiuszú iránytörésekre van szükség a CF-130 rendszerben.

- **Anyag:**  
Polietilén

Megnevezés	Jelölés	W [mm]	L [mm]	H [mm]	M [kg]
Vertikális 90°-os könyökidom	CF KPI-130	136	100	100	0,3(5db)
Horizontális 90°-os könyökidom	CF KPP-130	180	180	57	0,55(5db)

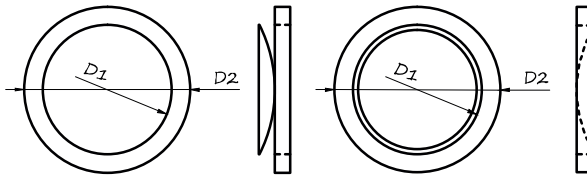
## Légszelepek

### Alkalmazás:

A befúvó légszelepek a szellőző levegő szobába történő befúvására szolgálnak.

Az elszívó légszelepek az elhasznált levegő szobából történő elszívására szolgálnak.

### Geometriai méretek:



### Anyag:

Préselt acél ház állítható porfestett fehér tárcsával, horganyzott acél szerelőhüvellyel

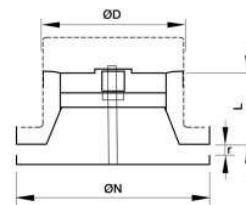
Megnevezés	Jelölés	D1 [mm]	D2 [mm]	M [kg]
Befúvó légszelep	P-DVS 125	124	164	0,25
Elszívó légszelep	DVS 125	124	164	0,25

## Légszelep befúvásra és elszívásra „SVA”

### Alkalmazás:

Az SVA légszelep befúvásra és elszívásra egyaránt alkalmas.  
Állítható tárcsával, sík előlappal rendelkezik.

### Geometriai méretek:



### Anyag:

Préselt acél ház, állítható szinterezett RAL 9010 tárcsával, horganyzott acél szerelőhüvellyel



Megnevezés	Jelölés	N [mm]	D [mm]	L [mm]	M [kg]
SVA légszelep befúvásra/elszívásra	SVA 125	160	125	60	0,28

### Légszelep befúvásra és elszívásra „DVI”

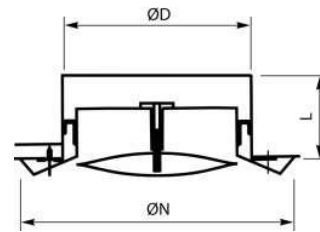


- Anyag:**  
 A ház, a belső rész és a szerelő-hüvely is AISI 304 rozsdamentes acélból készül.

#### Alkalmazás:

A DVI légszelep befúvásra és elszívásra egyaránt alkalmas. A légszelep rozsdamentes acélból készül, melynek köszönhetően kitűnően variálható fával.

#### Geometriai méretek:



Megnevezés	Jelölés	N [mm]	D [mm]	L [mm]	M [kg]
DVI rozsdamentes légszelep	DVI 125	170	125	50	0,45

### Négyzet keresztmetszetű 200x50-es egyenes légszatorna

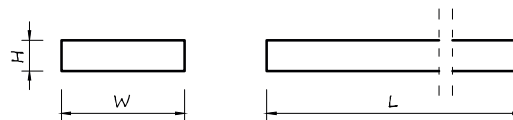


- Anyag:**  
 Horganyzott acél

#### Alkalmazás:

Remekül alkalmazhatók ott, ahol a körkeresztmetszetű csövek már nem férnek el. Geometriájából adódóan kiváló helykihasználást tesz lehetővé.

#### Geometriai méretek:



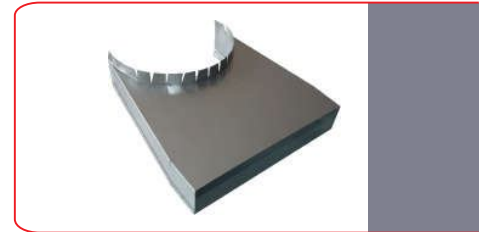
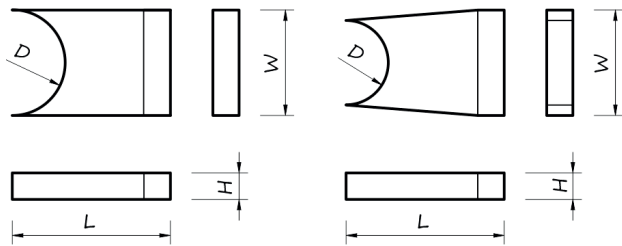
Megnevezés	Jelölés	W [mm]	L [m]	H [mm]	M [kg]
Egyenes laposzatorna 200x50	CF KP-200x50/1000-0C	200	1	50	2.0

## Nyeregidom spirócsőre

Alkalmazás:

DN 200 vagy DN160 spirócsövek és lapos légcsatorna csatlakoztatására tervezve.

Geometriai méretek:



Anyag:  
Horganyzott acél

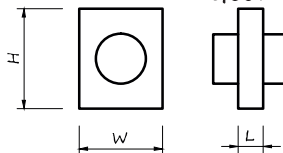
Megnevezés	Jelölés	W [mm]	D [mm]	H [mm]	S [mm]	M [kg]
Nyeregidom 200x50/DN160	CF KS-DN160/200x50-OC	200	160	50	0,7	0.5
Nyeregidom 200x50/DN200	CF KS-DN200/200x50-OC	200	200	50	0,7	0.5

## X-idom laposcsatorna csatlakozással

Alkalmazás:

Az X-idom körkeresztmetszetű légcsatornák és a laposcsatornák közt teremt kapcsolatot.

Geometriai méretek:



Anyag:  
Horganyzott acél

Megnevezés	Jelölés	W [mm]	L [mm]	H [mm]	M [kg]	D [mm]
X-idom DN160/200x50	CF CZW-160/2-200x50-OC	200	50	300	0.6	160
X-idom DN200/200x50	CF CZW-200/2-200x50-OC	200	50	300	0.6	200

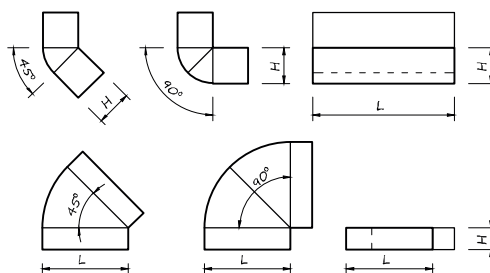


### Állítható könyökidom 200x50 légcsatornához

- **Anyag:** Horganyzott acél

- **Alkalmazás:** Összetettebb légtechnikai rendszerek kialakítását segítik elő az állítható könyökidomok.

**Geometriai méretek:**



Megnevezés	Jelölés	L [mm]	H [mm]	M [kg]
Vertikális, állítható (45-90°) könyökidom	CF KSS-200x50/45-90-OC	200	50	0.5
Horizontális, állítható (45-90°) könyökidom	CF KLN-200x50/45-90-OC	200	50	0.5

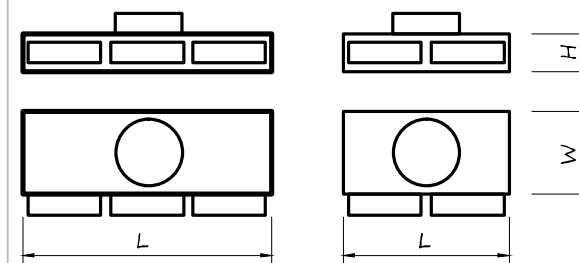


### Négyszög keresztmetszetű osztódoboz

- **Alkalmazás:** Olyan esetekben használatos, amikor 2 vagy 3 felé szükséges osztani a levegőt.

- **Anyag:** Horganyzott acél

**Geometriai méretek:**



Megnevezés	Jelölés	W [mm]	L [mm]	H [mm]	M [kg]	Csonkok [mm]
Dupla osztódoboz DN 200 csatlakozással	CF RKL-2X200X50/DN200	250	500	50	2.0	2x200x50
Tripla osztódoboz DN 200 csatlakozással	CF RKL-3X200X50/DN200	250	615	50	2.5	3x200x50



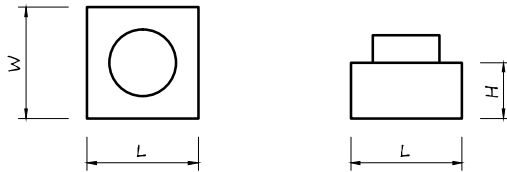
### „L”-fitting

#### Alkalmazás:

Az „L”-fitting 90°-os irányváltásra alkalmas oly módon, hogy egyik bemenete kör keresztmetszetű, míg a másik négyzög keresztmetszetű.



#### Geometriai méretek:



Anyag:  
Horganyzott acél

Megnevezés	Jelölés	W [mm]	L [mm]	H [mm]	M [kg]	Csonkok [mm]
„L”-fitting 200x50 / DN 160	CF KLO 200x50/160-OC	200	250	50	0.7	d160 / 200x50

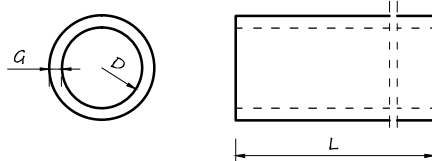
### Légcsatorna szigetelés

#### Alkalmazás:

A szigetelés a hideg és meleg hatásoknak kitett CF-75 légcsatorna szigetelésére szolgál. A szigetelés hosszában hasított, így megkönnyítve a kivitelezést.



#### Geometriai méretek:



Anyag:  
Habosított polietilén

Megnevezés	Jelölés	D [mm]	G [mm]	L [mm]	M [kg]
Légcsatorna szigetelés 9mm vastagságban	CF CL-DN75x9	76	9	2m	0.25
Légcsatorna szigetelés 20mm vastagságban	CF CL-DN75x20	76	20	2m	0.25



### Légrácsok

- Alkalmazás:**

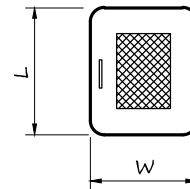
A KR2 és KR3 rácsok elszívásra és befűvásra egyaránt alkalmasak. Beépített légmennyiség szabályozójuk precíz beállítást tesz lehetővé.

A KLK-2XDN75/KR2 és KLK-3XDN75/KR3 rácsfogadó dobozokkal szerelendők.

- Anyag:**

Barna vagy fehér porszórt acél

- Geometriai méretek:**



Megnevezés	Jelölés	W [mm]	L [mm]	M [kg]	Csonkok [mm]
KR2-rács zsaluval (145x128 csatlakozás)	CF KR2-175X195	175	195	0.5	145x128
KR3-rács zsaluval (200x128 csatlakozás)	CF KR3-175X245	175	245	0.7	200x128



### Légrács fogadó dobozok

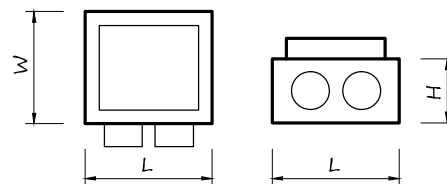
- Alkalmazás:**

A KR2 175X195 és KR3 175X245 típusú rácsok fogadására használatosak befűv és elszívás oldalon.

- Anyag:**

Horganyzott acél

- Geometriai méretek:**



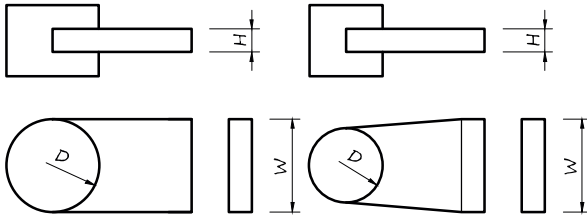
Megnevezés	Jelölés	W [mm]	L [mm]	H [mm]	M [kg]	Csonkok [mm]
Kétszonkos fogadó doboz KR2 rácshoz	CF KLK-2XDN75/KR2	200	180	90	0.9	2 x d75
Háromcszonkos fogadó doboz KR3 rácshoz	CF KLK-3XDN75/KR3	200	180	90	1.2	3 x d75

### T-idom laposcsatorna csatlakozással

#### Alkalmazás:

A T-idomok a kör keresztmetzetű légszatórnák által közvetített levegő, lapos légszatórnák felé való továbbítását teszi lehetővé.

#### Geometriai méretek:



#### Anyag:

Horganyzott acél

Megnevezés	Jelölés	D	W	H	M
Szimmetrikus DN160/200x50 T-idom	CF TR-160/200X50-OC	160	200	50	0.7
Szimmetrikus DN200/200x50 T-idom	CF TR-200/200X50-OC	200	200	50	0.7

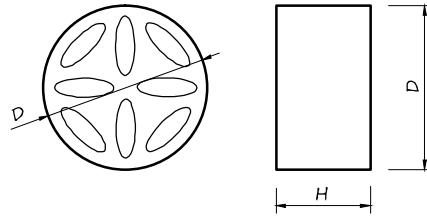


### Hangcsillapító légmennyiség szabályzó

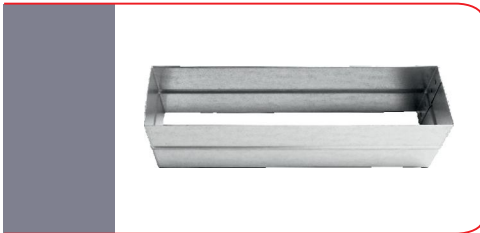
- Alkalmazás:**  
Légmennyiség szabályzásra és hangcsillapításra szellőző- és légkondicionáló rendszerekben.  
Csőbe tolható kivitelben, alacsony zajterheléssel, magas rendszernyomás esetén is.  
A kívánt nyomás és légmennyiség könnyen beállítható a szabályzón megnyitható áteresztő lyukak segítségével.

- Anyag:**  
rugalmas poliuretánhab

- Geometriai méretek:**



Megnevezés	Jelölés	H [mm]	D [mm]	M [kg]
Hangcsillapító légmennyiség szabályzó DN 125	SAVD 125	5	125	0.2 (5db)

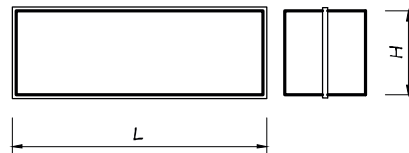


### Csőkapcsoló 200x50-es légszatórnához

- Alkalmazás:**  
Két négyszög keresztmetszetű légszatórna összekapcsolására szolgál.

- Anyag:**  
Horganyzott acél

- Geometriai méretek:**



Megnevezés	Jelölés	H [mm]	D [mm]	M [kg]
Csőkapcsoló 200x50-es légszatórnához	CF ZW-200x50-OC	5	125	0.2 (5db)









**SIG Air Handling Hungary Kft.**  
2040 Budaörs Gyár utca 2. Hungary  
Tel. +36 23 444 133  
[www.sigairhandling.com](http://www.sigairhandling.com)

CAIRflex +

